

Seguridade vial



PENSA

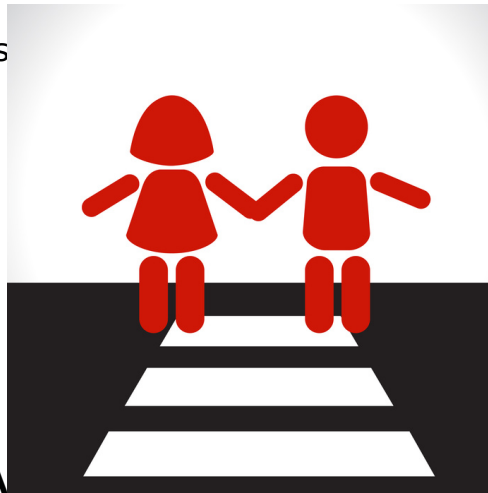
A seguridade viaria é cousa de todos. Tanto **os vehículos como os peóns** deben respectar unha serie de normas para poder evitar os accidentes de tráfico. É importante que entendas o papel que desempeñas como parte da seguridade viaria na tua cidade.

SABÍAS QUE...

Está prohibido:

- Conducir vehículos a motor e ciclomotores sen o correspondente permiso de condución ou de circulación.
- Arrojar, depositar ou abandonar sobre a vía pola que se circula, obxectos ou materias (bolsas, papeis...).
- Conducir utilizando auriculares.
- Circular con menores de 12 anos como pasaxeiros de ciclomotores ou motocicletas, con ou sen sidecar, por calquera clase de vía. Excepcionalmente, os maiores de 7 anos poden circular como pasaxeiros sempre que vaian co seu pai, nai ou titor.
- Circular con vehículos co chamado «escape libre», sen o preceptivo silenciador das explosións.
- Realizar competicións de velocidade nas vías públicas, salvo que, con carácter excepcional, se acoutaran para iso pola autoridade competente.
- Pasar aos ciclistas deixando menos de 1,50 metros de seguridade.

- Empregar o teléfono móbil mentres conduces xa que causa distraccións moi graves.
- Conducir sen cinto de seguridade. Todos as persoas que viaxan no vehículo deben levalo posto.
- Os nenos han de ir sempre subidos na súa cadeira de seguridade homologadas e adecuada á súa idade.
- Circular polas beirarrúas con bicicletas, motos ou patinetes.
- Non utilizar o casco en determinados medios de transporte, por exemplo nas motos.
- Que os coches e as motos...



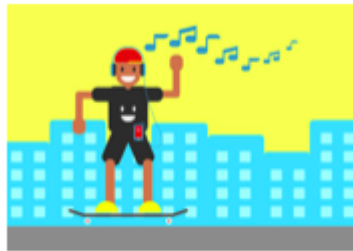
CANDO CAMIÑES POLA RÚA

- Antes de baixar a beirarrúa e cruzar, mira cara á dereita e cara á esquerda.
- Antes de cruzar a rúa, respecta o estado verde-vermello dos semáforos e presta atención nos pasos de peóns.
- Cando camiñes pola estrada vai sempre pegado ao lateral pola túa esquerda, en sentido contrario ao que circulan os vehículos que ves de fronte, así estes condutores poderán verte.
- Cando vaias con amigos e amigas, circula sempre en ringleira.
- Pola noite deixa que os coches te vexan: usa roupa clara ou reflectora.
- Non camiñes usando o teléfono móbil ou unha tablet, distraerete sobre o que ocorre á túa ao redor e poderías sufrir un accidente por non “ver” o que ocorre ao teu ao redor.
- Pensa que non só ti camiñas pola rúa, tamén o fan outras moitas persoas e vehículos



CANDO MONTES EN BICICLETA E PATINETES

- Asegúrate de que todo funciona correctamente: freos , luces, ruedas, etc.
- Asegúrate de que a túa bicicleta leva as luces regulamentarias: unha luz dianteira, branca ou amarela e un piloto traseiro.
- Leva o casco posto e se é posible cobre os teus xeonllos con rodilleras.
- Lembra que a bicicleta, os patinetes, etc., é para unha soa persoa.
- Circula polas vías permitidas e sempre pola túa dereita. Só poderás ir pola beiravía cando non exista vía destinada á circulación de bicicletas.
- Non vaias a máis de 40 quilómetros por hora.
- Informa con tempo ao resto dos vehículos das manobras que vaias realizar na calzada.
- Cando circules de noite convén que vistas con roupa clara; ademais, é obrigatorio levar un chaleco reflector.
- Cando circules en bicicleta por estrada é mellor desprazarse en fila única, aínda que está permitido ir en parellas. Tenta ir pola zona da dereita xa que isto facilitará a circulación con seguridade dos coches.
- E respecta os sinais de tráfico.



CANDO VAIAS CO TEU MONOPATÍN

- Tenta circular por zonas específicas para monopatines e berarrúas respectando sempre aos peóns
- Un monopatín non é legalmente un vehículo, non é un ciclomotor. Por tanto cando usas un monopatín en estrada as normas son as mesmas que para os peóns.
- Circula sempre pola túa dereita nas berarrúas
- Vaite con coidado e respecta aos outros usuarios da vía pública.

- Se vas con amigos e amigas, non vaías en grupo, circula en ringleira india.
- Xamáis te colgues de ningún vehículo; poderías caer e provocar un accidente.
- Protéxete con casco (e se pode ser con rodilleras e coderas).

CAN|



- Abrocha o cinto de seguridade.
- Non debes saltar no asento, nin alterar ao resto dos ocupantes do vehículo.
- Non ensucies o vehículo.
- Non molestes ao condutor.
- Ao saír, utiliza a porta que esta próxima á beirarrúa. A outra, se a abres, pode golpear ou ser golpeada por outro vehículo que estea en marcha. Ademais, pode causarche un grave accidente



CANDO VIAXES EN METRO

- Non te achegues demasiado ás vías. Espera na plataforma.
- Antes de entrar, deixa saír aos viaxeiros que vaian apear-se.
- Non corras, nin molestes á xente.
- Deixa o asento libre ás persoas maiores, embarazadas e persoas con diversidade funcional.
- Se vas baixar do metro, procura facelo con calma, sen empuxar á xente.



CANDO COLLAS UN AUTOBÚS/AUTOCAR

- Espera o autobús nos sitios autorizados. De non existir parada de autobús, deberemos esperar sempre na beirarrúa.
- Aperta o botón con suficiente antelación.
- Cando vaias no bus do colexio, fai caso aos consellos do teu profesores/ as ou o teu monitores/ as coa que viaxas
- Lembra atar o cinto de seguridade. É obrigatorio.
- Non corras polos corredores e está sentado mentres o vehículo está en marcha.
- Coida a túa contorna e non deixes lixo nos asentos.
- Non fales demasiado alto, nin poñas música sen as túas auriculares. Molestarás ás persoas.

PARA SABER MÁIS...

- [DGT: seguridad vial](#)
- [DGT: educación vial](#)